

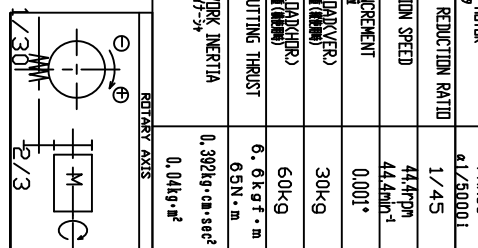
DETAIL OF CENTER BORE (ボア-穴詳細)

部品図番	日付	訂正者	記	★	付	注
△x						
△x						
△x						
△x						

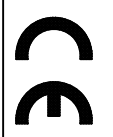
1	油圧ポンプ用ボデー	油圧ポンプ用ボデー
2	排水ポート用ボデー	排水ポート用ボデー
3	油圧ポンプ用ボデー	油圧ポンプ用ボデー
4	サーボモーター	サーボモーター

MACHINE MAKER	TITLE	CUSTOMER
MACHINE MODEL	CNC ROTARY TABLE	KS-CN105R-F/A6
SCALE	CNCZ105FA	DESIGNED
DATE	CNCZ105FA	CHECKED
	CNCZ105FA	APPROVED
	CNCZ105FA	DRG-NAME
	CNCZ105FA	DRWG NO.
	CNCZ105FA	TCA-C9003/0

DIAMETER OF TABLE	φ1057
DIAMETER OF SPINDLE HOLE	φ60H77
CENTER HEIGHT	1057
WIDTH OF T-SLOT	*****
WIDTH OF GUIDE BLOCK	1477
INDEXING ACCURACY	±30sec
CLAMPING METHOD	PNEUMATIC
CLAMPING TORQUE	21.87N·m
NET WEIGHT	307
INERTIA AT MOTOR SHAFT	0.00088kg·m ²
GV/4	0.0000kg·m ²
SERVO MOTOR	FANUC
TOTAL REDUCTION RATIO	1/45
ROTATION SPEED	44.4rpm
MIN. INCREMENT	44.4μm
MAX. LOAD (MAX. TORQUE)	30kg
MAX. CUTTING THRUST	6.6kgf·m
MAX. WIRK INERTIA	0.392kg·cm·sec ²
GV/4	0.04kg·m ²



PNEUMATIC PRESSURE SUPPLY PORT Rc1/4
7/16" NPT 用エア供給口



NIKKEN KOSAKUSHO WORKS, LTD. All Rights Reserved