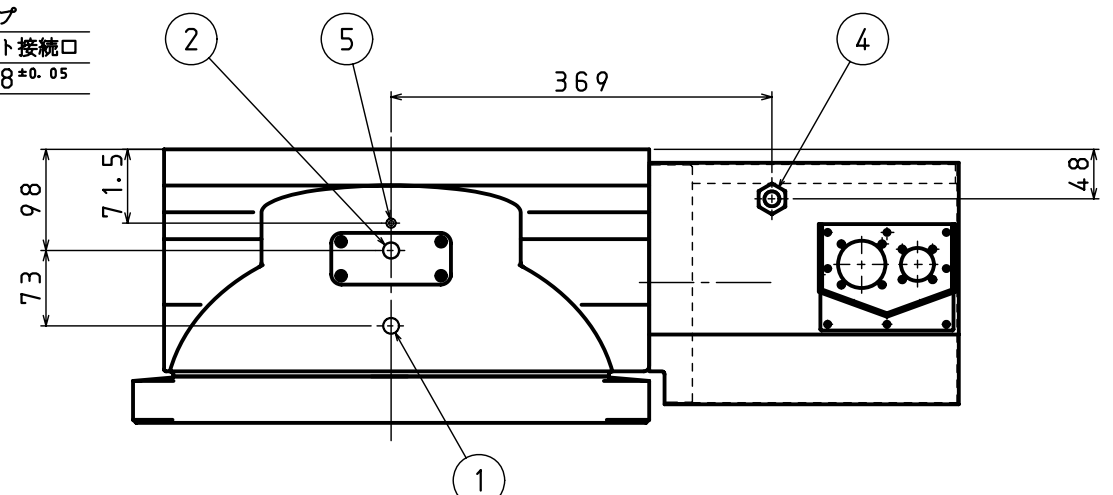
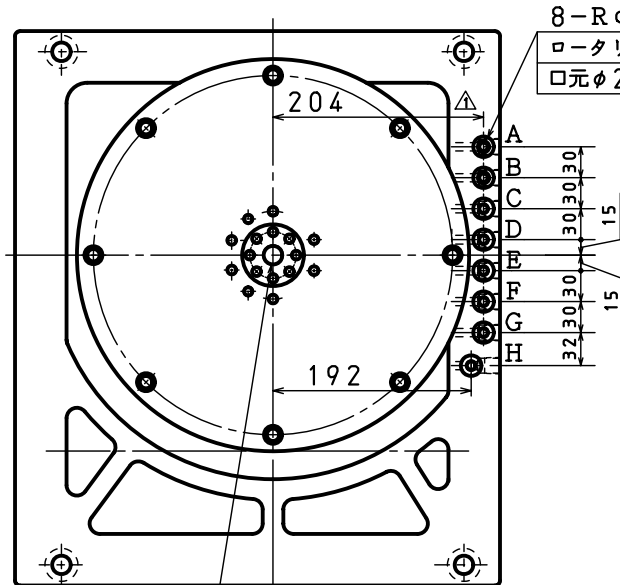


記号	訂正日	訂正者	記事	チェック
△ x 1	2009.03.11	金澤	8-Rc 1/8に口元座グリ追加	
△ x 1	2011.04.23	竜浦	自重訂正	
△ x				
△ x				

SPECIFICATION (仕様)	
DIAMETER OF TABLE テーブル直径	φ500mm
DIAMETER OF SPINDLE HOLE スピンドル穴径	φ105H7mm
CENTER HEIGHT センター高さ	
WIDTH OF T-SLOT テーブルT溝巾	
WIDTH OF GUIDE BLOCK ガイドブロック巾	
INDEXING ACCURACY 割り出し精度	15 sec
CLAMPING METHOD クランプ方式	HYDRAULIC 油圧
CLAMPING TORQUE クランプトルク 5MPa	275 kgf・m 2695N・m
NET WEIGHT 自重	400 kg
INERTIA AT MOTOR SHAFT モーター軸換算イナーシャ	0.098 kg・cm ² GD ² /4
SERVO MOTOR サーボモータ	FANUC α12 αi F12/3000
TOTAL REDUCTION RATIO 総ギヤ比	1/120
ROTATION SPEED 回転速度	16.6 rpm 16.6 min ⁻¹
MIN INCREMENT 最小設定単位	0.001°
MAX LOAD (HOR.) 最大積載荷重 (使用時)	1000 kg
MAX CUTTING THRUST 最大切削力	475 kgf・m 4655N・m
MAX WORK INERTIA 最大ワークイナーシャ	198 kg・cm ² GD ² /4

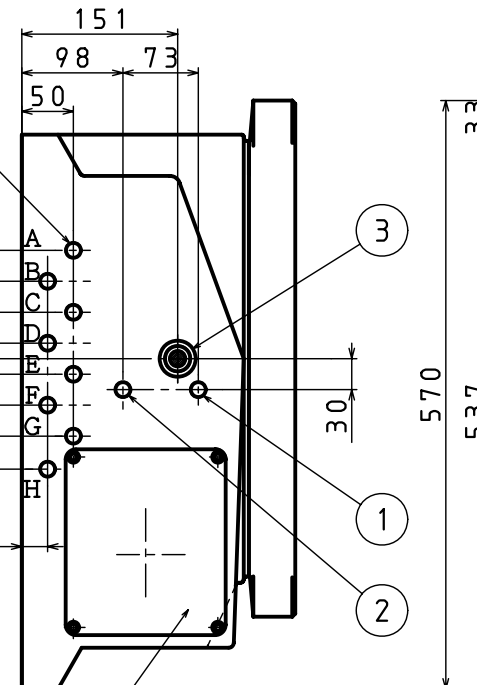


ZERO-POINT RETURN ⊕ DIRECTION
原点復帰方向 ⊕

1-Rc 1/2管用タップ
(Iポート接続口)

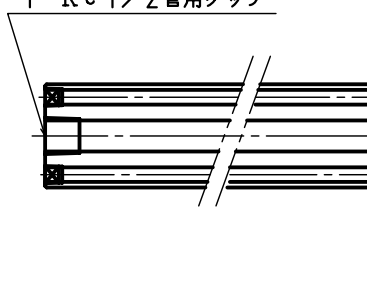
矢視A図

8-Rc 3/8管用タップ
ロータリージョイントポート接続口



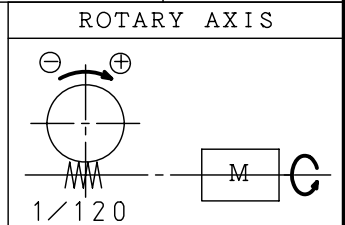
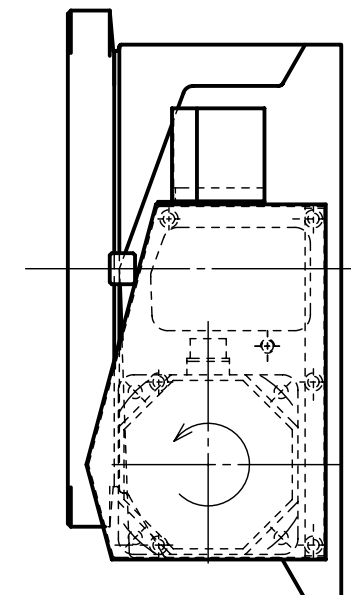
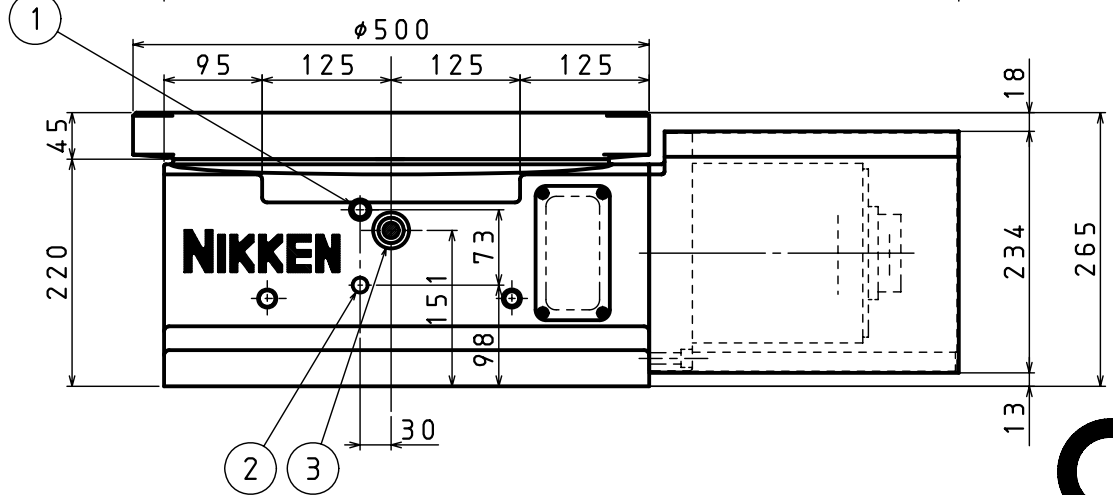
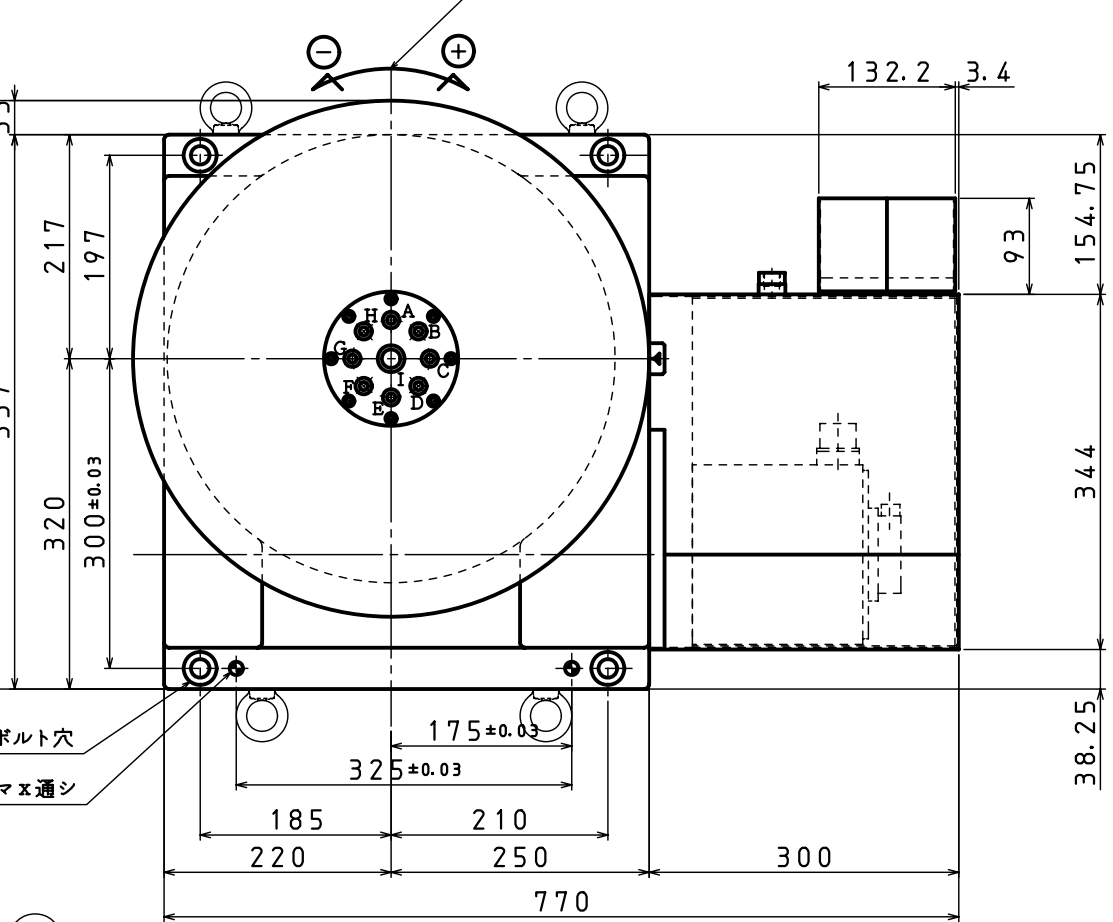
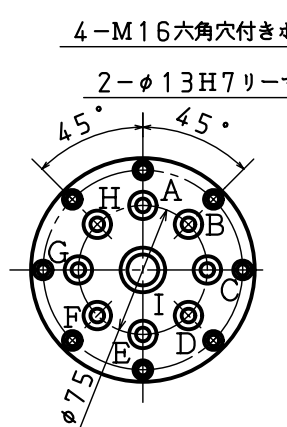
バックラッシュ調整用
側面カバー

1-Rc 1/2管用タップ



リングP-12 (8個), P-22 (1個) 付属

ロータリージョイント詳細 (S=1/3)



1	OIL FILL PORT FOR BODY 本体給油口 Rc3/8	4	CLAMP PRESSURE SUPPLY PORT クランプ油圧供給口 Rc3/8
2	DRAIN PLUG FOR BODY 本体排油口 Rc3/8	5	AIR VENTING HOLE エア抜きプラグ Rc1/8
3	SIGHT GLASS FOR BODY 本体オイルポット窓	6	

MACHINE MAKER	TITLE	CUSTOMER		
	CNC ROTARY TABLE			
MACHINE MODEL	CODE NO.	DESIGNED	CHECKED	APPROVED
CNC503HFA-8		YOSHIMOTO	ODA	KOBAYASHI
SCALE	DATE	DIR-NAME	CNC	
1/5 (1/3)	2004/APR/21		TCA-A5029/2	

NIKKEN KOSAKUSHO WORKS, LTD. ALL Rights Reserved