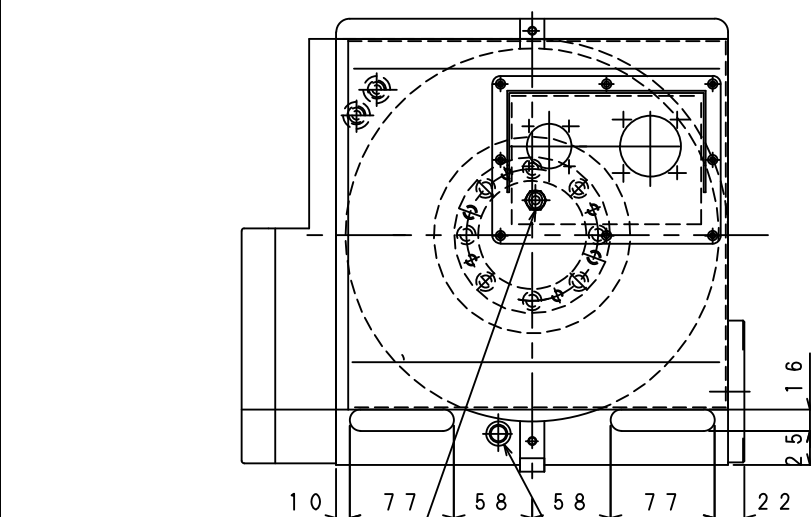
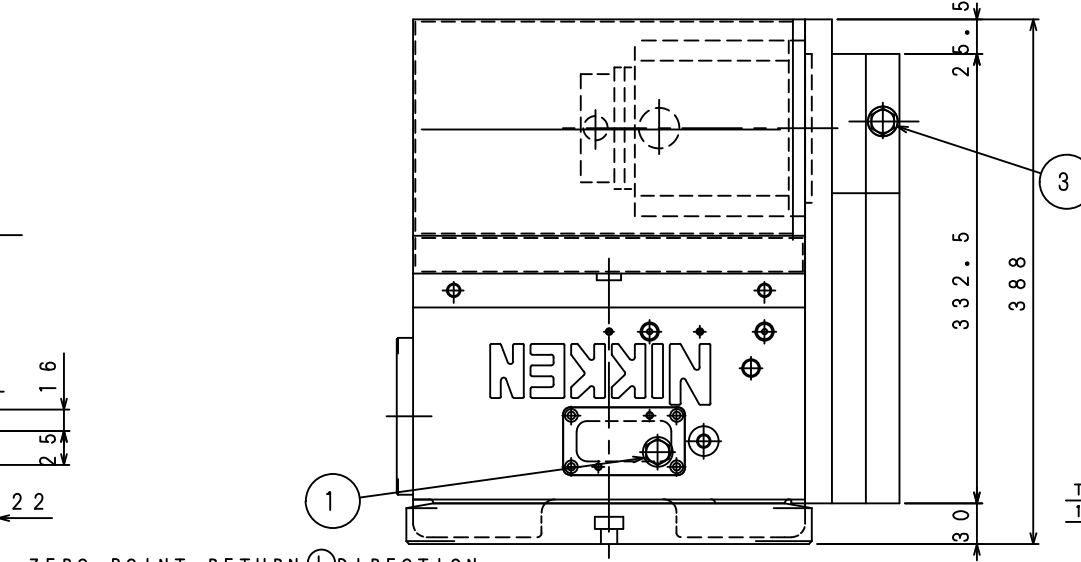


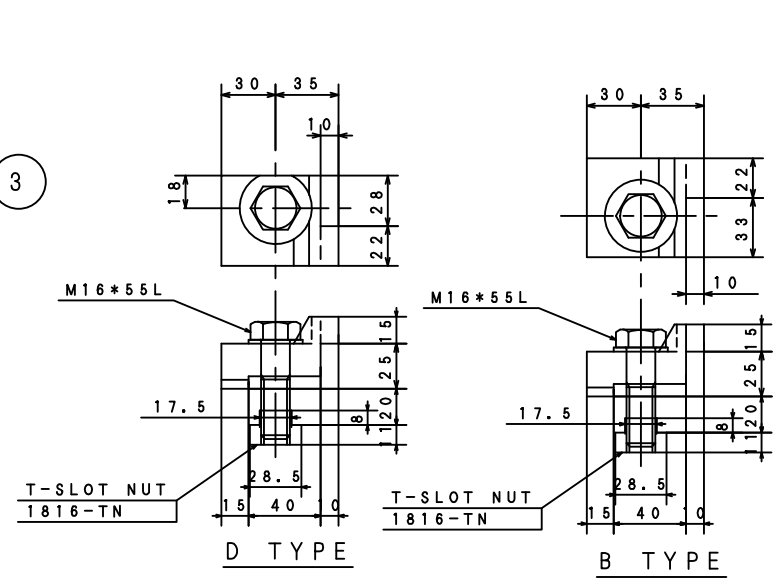
SPECIFICATION (仕様)	
DIAMETER OF TABLE テーブル直径	φ300 mm
DIAMETER OF SPINDLE HOLE スピンドル孔径	φ80 H7 mm
CENTER HEIGHT センター高さ	170 mm
WIDTH OF T-SLOT テーブルT溝巾	12 H7 mm
WIDTH OF GUIDE BLOCK ガイドブロック巾	18 h7 mm
INDEXING ACCURACY 割り出し精度	20 sec
CLAMPING METHOD ブレーキ方式	PNEUMATIC 空圧
CLAMPING TORQUE ブレーキトルク	35 kgf·m 343 N·m
NET WEIGHT 自重	155 kg
INERTIA AT MOTOR SHAFT モーター軸慣性イナーシャ	0.018 kg·cm·sec ²
GD ² /4	0.0018 kg·m ²
SERVO MOTOR サーボモータ	FANUC α4/40001
TOTAL REDUCTION RATIO 総ギヤ比	1/120
ROTATION SPEED 回転速度	16.6 rpm 16.6 min ⁻¹
MIN INCREMENT 最小設定単位	0.001°
MAX LOAD (VER.) 最大積載荷重 (縦使用時)	175 kg
MAX LOAD (HOR.) 最大積載荷重 (横使用時)	*****
MAX CUTTING THRUST 最大切削力	100 kgf·m 984 N·m
MAX WORK INERTIA 最大ワークイナーシャ	32.6 kg·cm·sec ²
GD ² /4	3.2 kg·m ²



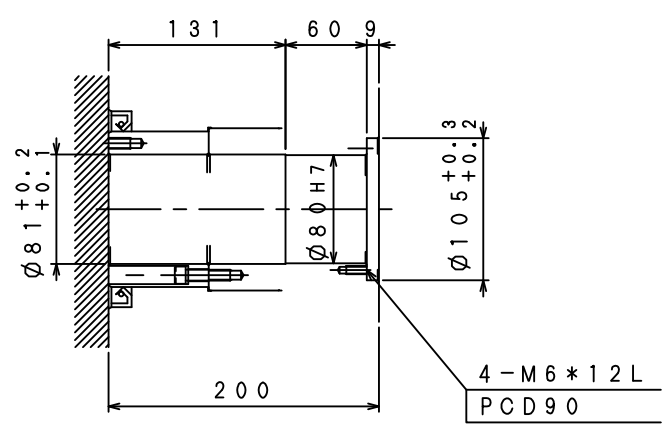
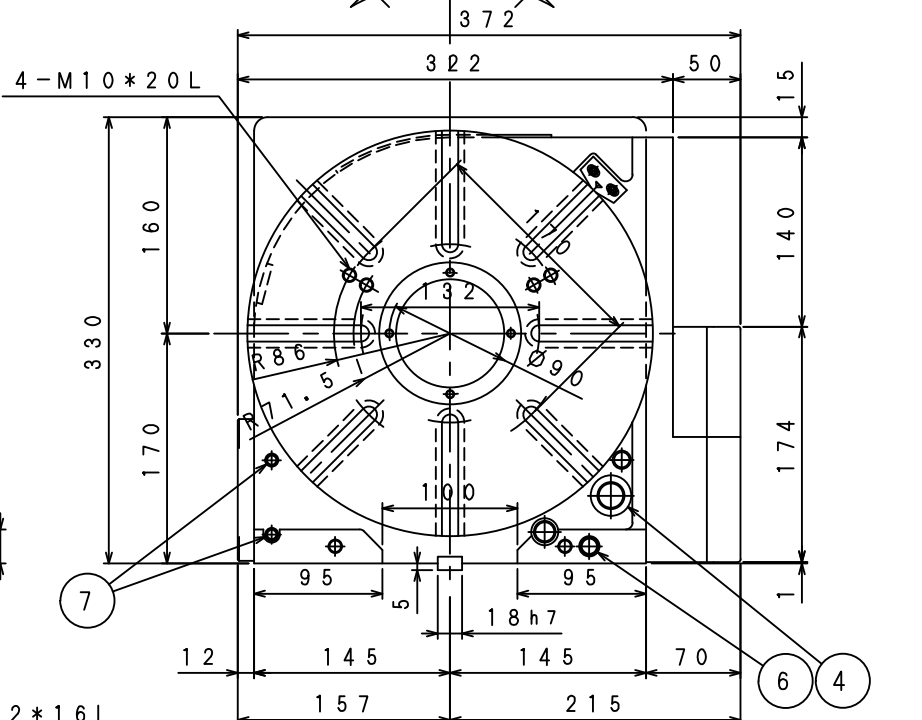
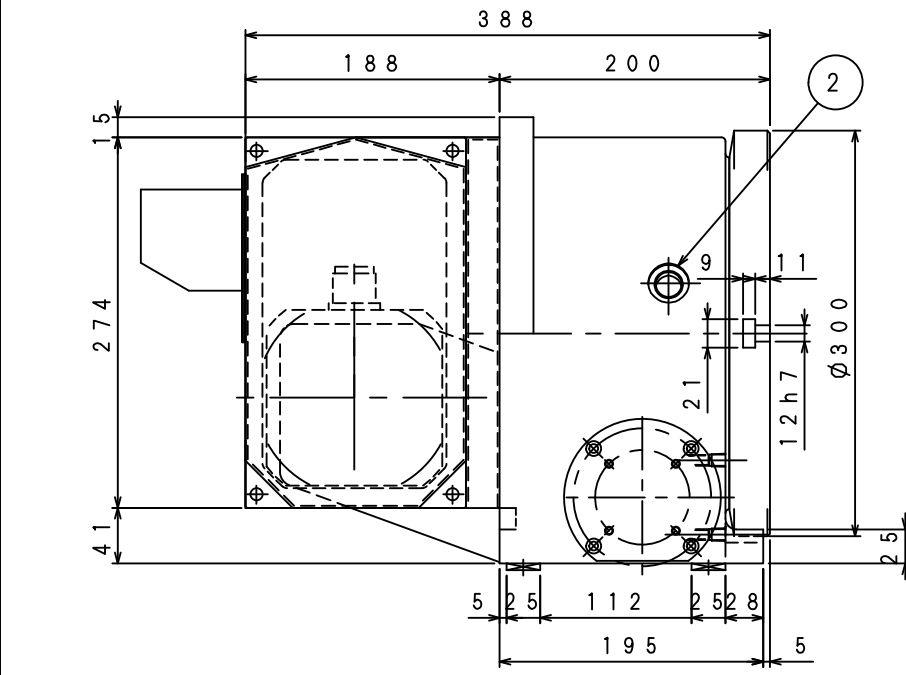
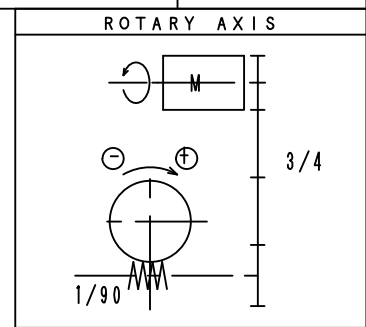
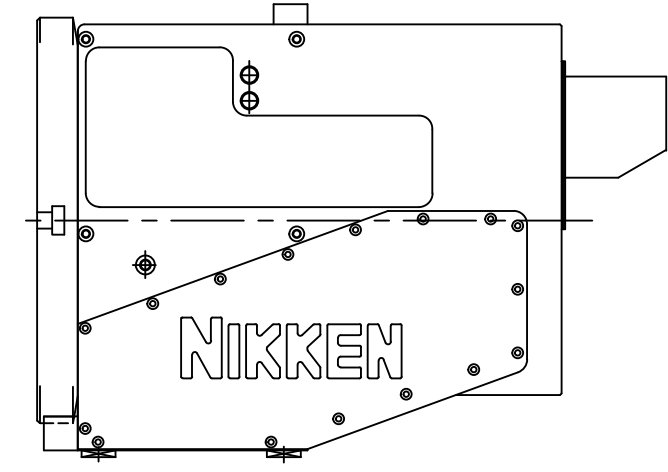
PNEUMATIC PRESSURE
SUPPLY PORT Rc1/4
ブレーキ用エア供給口



ZERO-POINT RETURN (+) DIRECTION
原点復帰方向 (+)



FITTING METAL (4SETS)
押え金具 (4セット)



DETAIL OF CENTER BORE

記号	訂正数	日付	訂正者	記事	チェック
①	x				
②	x				
③	x				
④	x				

1	OIL SUPPLYPORT FOR BODY 本体給油口 M12	5	DRAINPORT FOR BODY 本体排油口 Rc1/4
2	OIL GAUGE FOR BODY 本体用オイルゲージ	6	DRAINPORT FOR GEARBOX ギアボックス排油口 Rc1/4
3	OIL SUPPLYPORT FOR GEARBOX ギアボックス用給油口	7	BACKLASH ADJUSTING BOLT バックラッシュ調整ボルト
4	OIL GAUGE FOR GEARBOX ギアボックス用オイルゲージ		



MACHINE MAKER	TITLE	CUSTOMER		
NIKKEN	CNC ROTARY TABLE	KS-CN262B-FA1		
MACHINE MODEL	CODE NO.	DESIGNED	CHECKED	APPROVED
CNC302BFA		FUJIMOTO	KAMAURA	YOSHIMOTO
SCALE	1/4	DIR-NAME	CNC	
DATE	2005/APR/28	DRWG NO.	TCA-D9001/0	