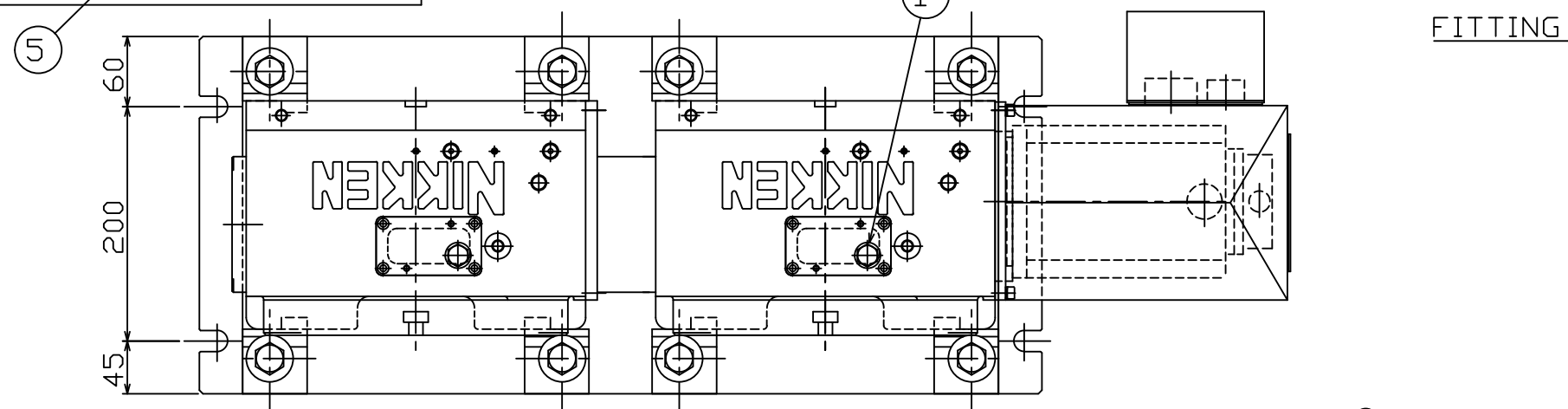
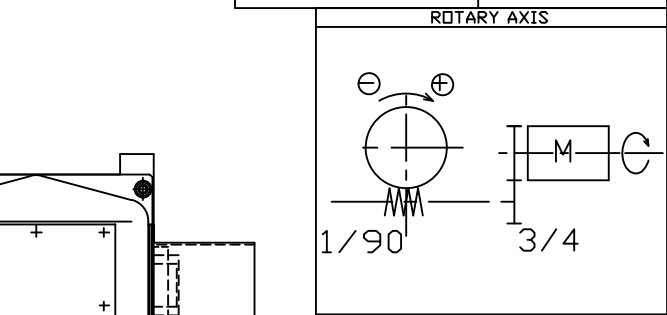
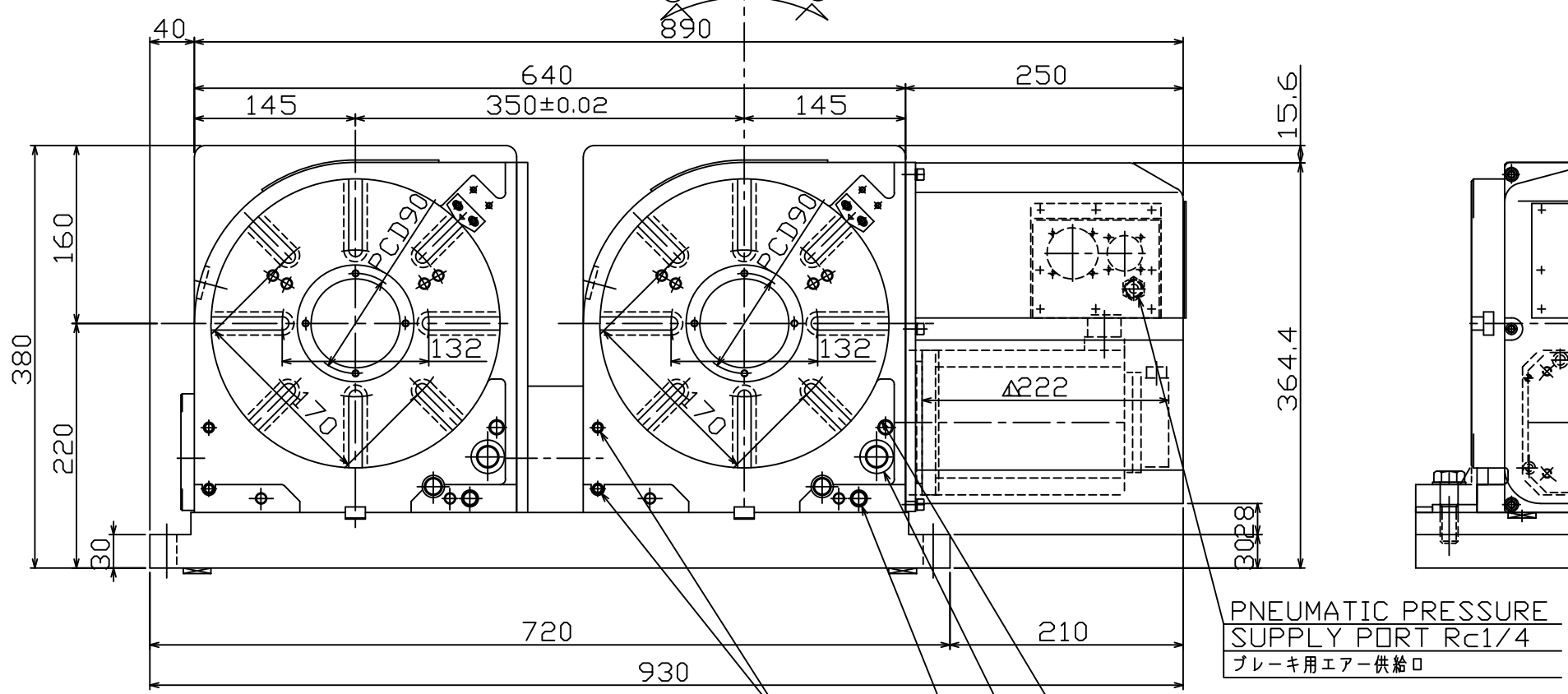
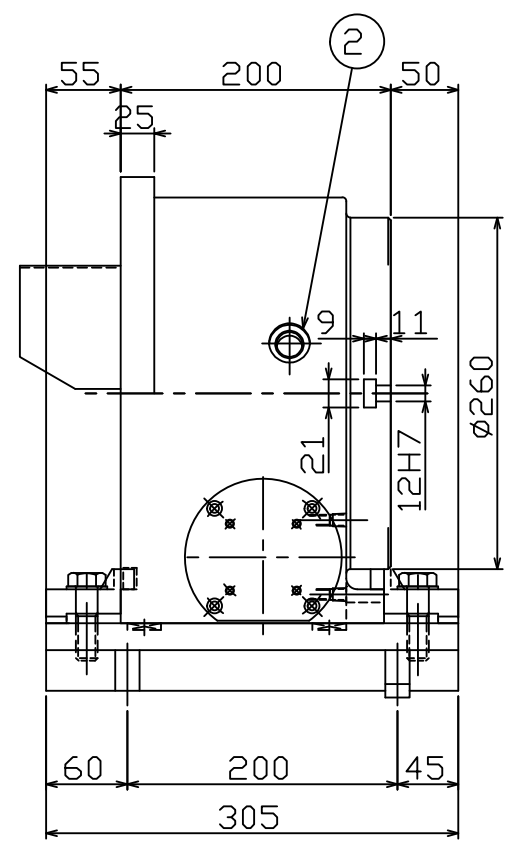


矢視 A 図



| SPECIFICATION (仕様) | |
|--|--|
| DIAMETER OF TABLE テーブル直径 | φ260mm |
| DIAMETER OF SPINDLE HOLE スピンドル径 | φ80H7mm |
| CENTER HEIGHT センター高さ | 170mm |
| WIDTH OF T-SLOT テーブルT溝巾 | 12H7mm |
| WIDTH OF GUIDE BLOCK ガイドブロック巾 | 18h7mm |
| INDEXING ACCURACY 割り出し精度 | 20sec |
| CLAMPING METHOD クランプ方式 | PNEUMATIC 空圧 |
| CLAMPING TORQUE クランプトルク | 35kgf·m 343Nm |
| NET WEIGHT 自重 | 320kg |
| INERTIA AT MOTOR SHAFT モーター側慣性モーメント | 0.0066kg·cm·sec ² 0.00066kg·m ² |
| GD ² /4 | |
| SERVO MOTOR サーボモータ | FANUC α 8/30001 |
| TOTAL REDUCTION RATIO 総ギヤ比 | 1/120 |
| ROTATION SPEED 回転速度 | 16.6rpm 16.6min ⁻¹ |
| MIN INCREMENT 最小設定単位 | 0.001° |
| MAX LOAD(VER.) 最大積載荷重(置換用時) | 175kg |
| MAX CUTTING THRUST 最大切削力 | 100kgf·m 984N·m |
| MAX WORK INERTIA 最大ワークイナーシャ | 19.4kg·cm·sec ² 1.9kg·m ² |
| GD ² /4 | |



PNEUMATIC PRESSURE SUPPLY PORT Rc1/4
ブレーキ用エア-供給口

| 記号 | 訂正数 | 日付 | 訂正者 | 記事 | チェック |
|----|-----|------------|-----|---------|------|
| △ | x 1 | 2009/02/16 | 藤本 | モータ寸法修正 | |
| △ | x | | | | |
| △ | x | | | | |
| △ | x | | | | |

| | | | |
|---|---|---|--|
| 1 | OIL SUPPLYPORT FOR BODY 本体給油口 M12 | 5 | DRAINPORT FOR BODY 本体排油口 Rc1/4 |
| 2 | OIL GAUGE FOR BODY 本体油目盛 | 6 | DRAINPORT FOR GEARBOX ギアボックス排油口 Rc1/4 |
| 3 | OIL SUPPLYPORT FOR GEARBOX ギアボックス給油口 | 7 | BACKLASH ADJUSTING BOLT バックラッシュ調整ボルト |
| 4 | OIL GAUGE FOR GEARBOX ギアボックス油目盛 | 8 | |



| MACHINE MAKER | TITLE | CUSTOMER | | |
|---------------|------------------|----------|-------------|-----------|
| | CNC ROTARY TABLE | | | |
| MACHINE MODEL | CODE NO. | DESIGNED | CHECKED | APPROVED |
| | CNC260-2W-350FA | KAMAURA | FUJIMOTO | YOSHIMOTO |
| SCALE | 1/4 | DIR-NAME | CNC | |
| DATE | 2006/MAR/07 | DRWG NO. | TCA-C4092/1 | |

ケーブル後方出し