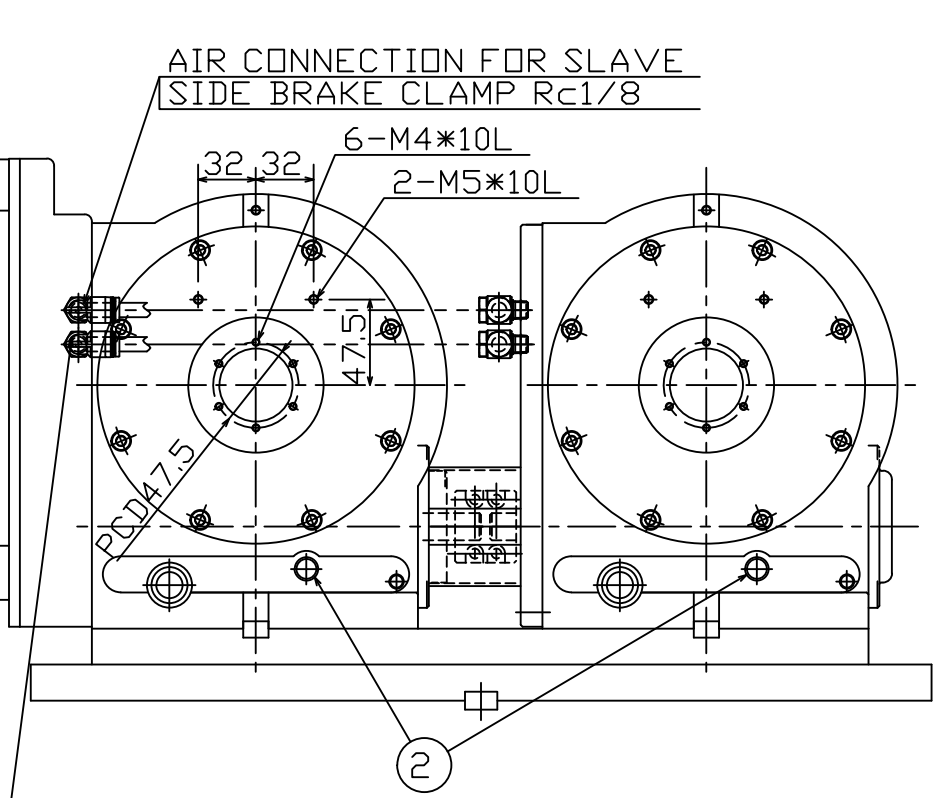
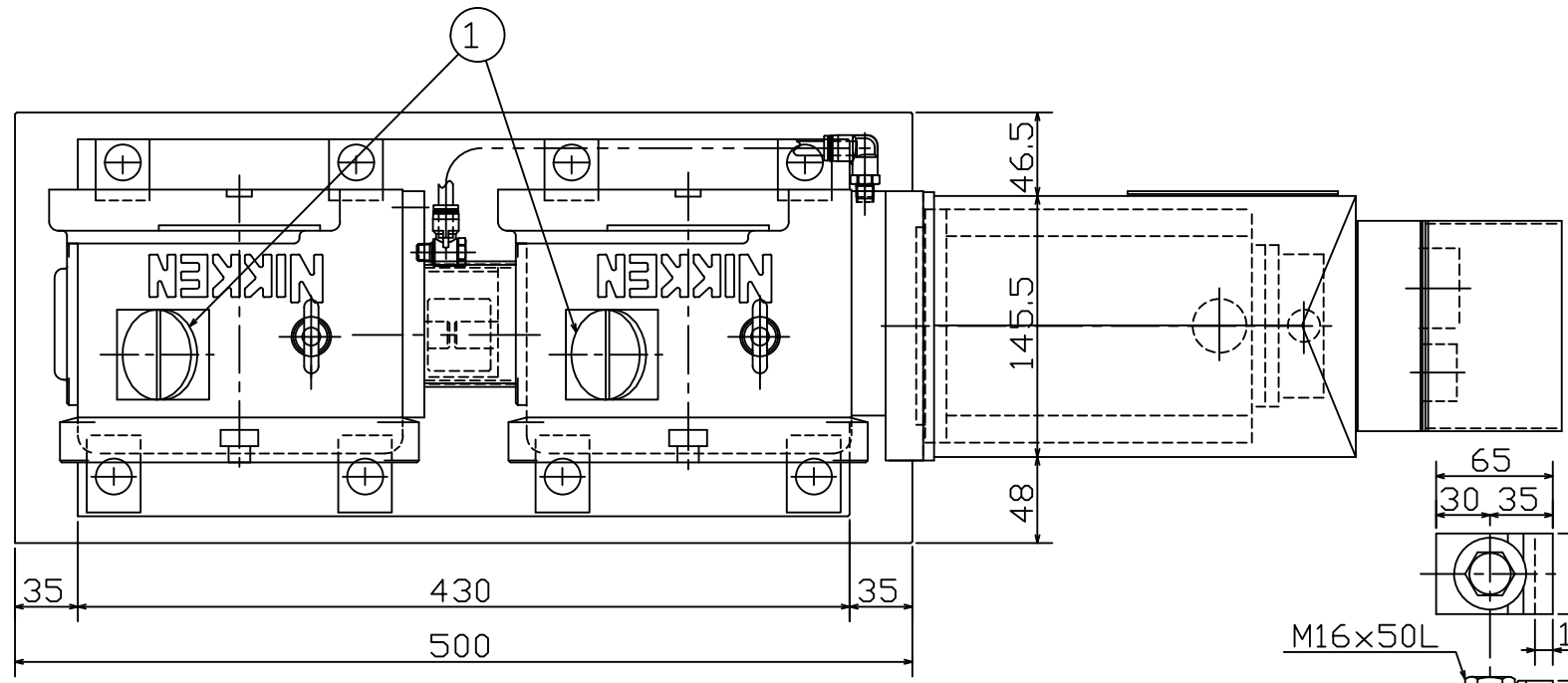


SPECIFICATION (仕様)	
DIAMETER OF TABLE テーブル直径	φ200mm
DIAMETER OF SPINDLE HOLE スピンドル穴径	φ60H7mm
CENTER HEIGHT センター高さ	175mm
WIDTH OF T-SLOT テーブルT溝巾	12H7mm
WIDTH OF GUIDE BLOCK ガイドブロック巾	18h7mm
INDEXING ACCURACY 割り出し精度	±20sec
CLAMPING METHOD ブレーキ方式	PNEUMATIC 空圧
CLAMPING TORQUE ブレーキトルク	31kgf・m 303N・m
NET WEIGHT 自重	140kg
INERTIA AT MOTOR SHAFT モーター軸慣性モーメント	0.0012kg・cm・sec <sup>2</sup>
GD <sup>2</sup> /4	0.00012kg・m <sup>2</sup>
SERVO MOTOR サーボモータ	FANUC α1F8/3000
TOTAL REDUCTION RATIO 総ギヤ比	1/90
ROTATION SPEED 回転速度	22.2rpm 22.2min <sup>-1</sup>
MIN INCREMENT 最小設定単位	0.001°
MAX LOAD(VER.) 最大積載荷重(垂直用時)	100kg
MAX LOAD(HOR.) 最大積載荷重(水平用時)	*****
MAX CUTTING THRUST 最大切削力	42kgf・m 415N・m
MAX WORK INERTIA 最大ワークイナーシャ	4.1kg・cm・sec <sup>2</sup>
GD <sup>2</sup> /4	0.40kg・m <sup>2</sup>

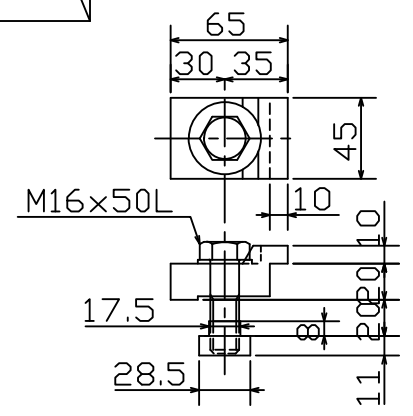


AIR CONNECTION FOR SLAVE  
SIDE BRAKE UNCLAMP Rc1/8

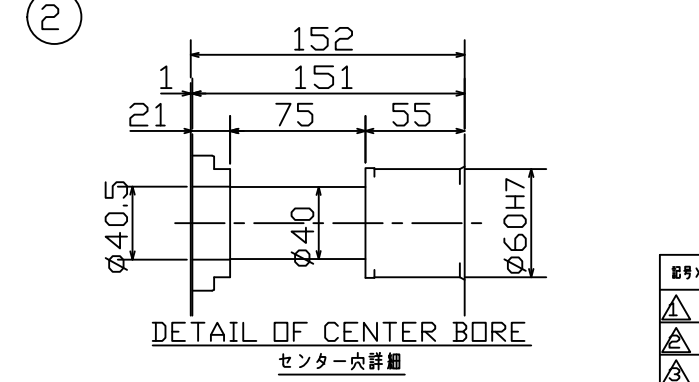
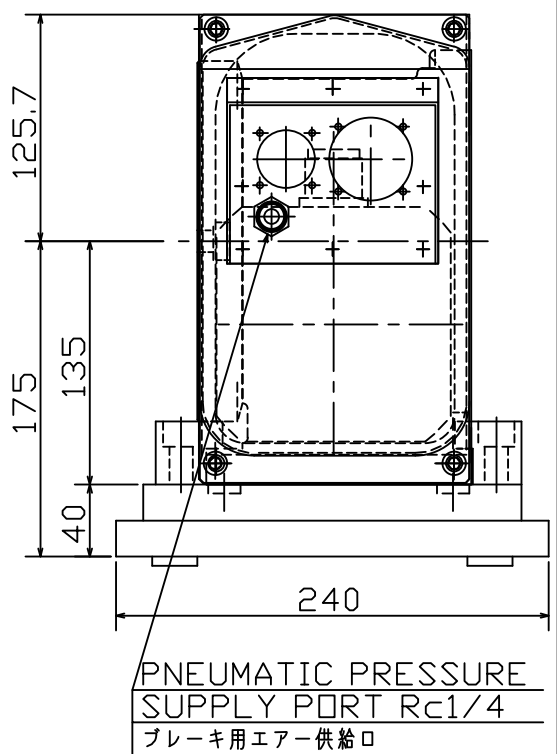
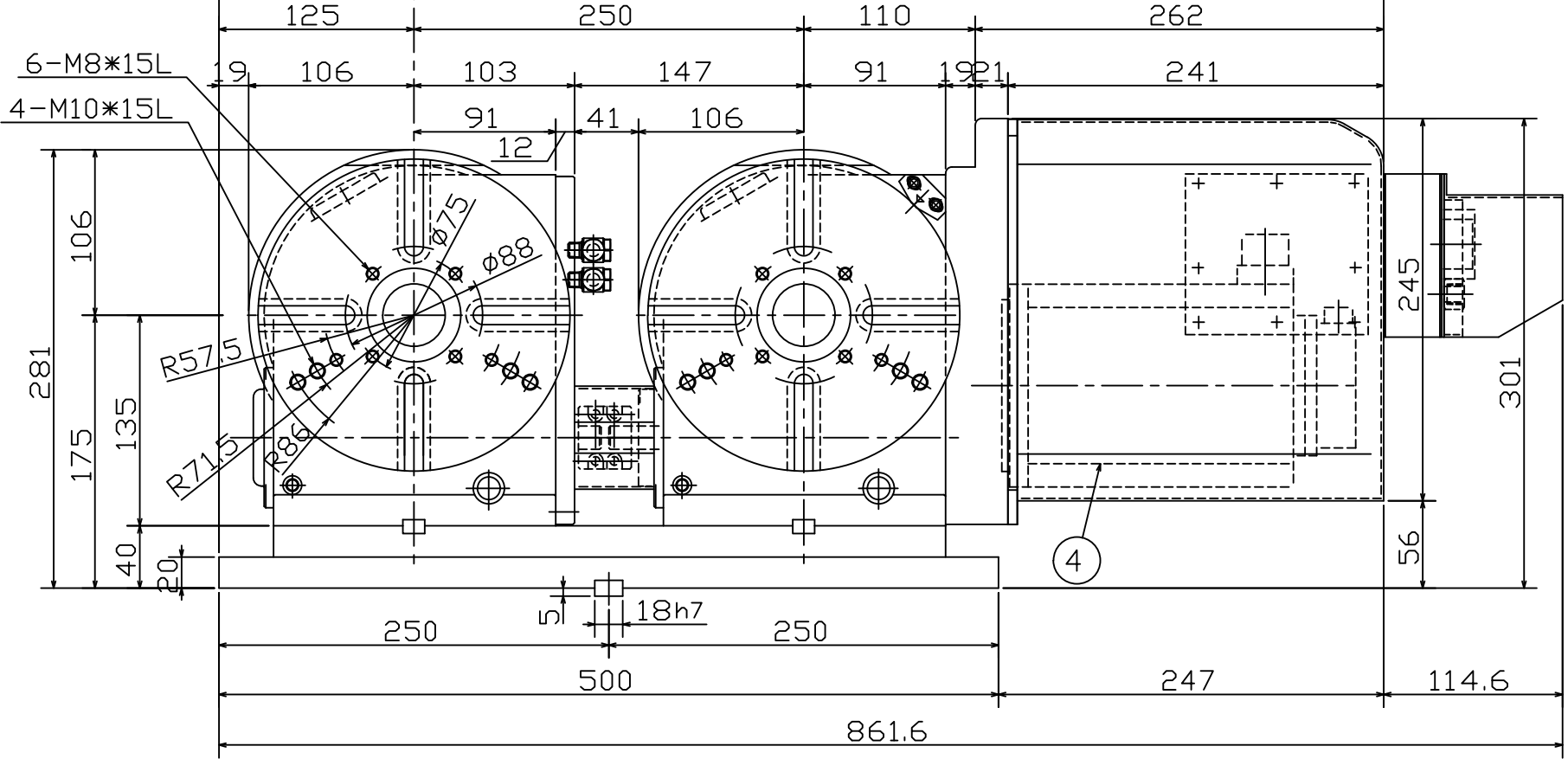
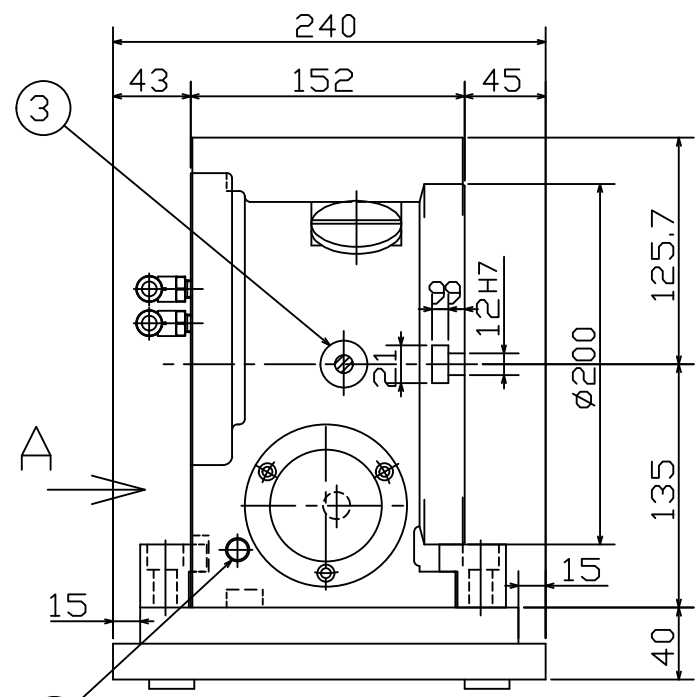
VIEW A



ZERO-POINT RETURN ⊕ DIRECTION  
原点復帰方向 ⊕



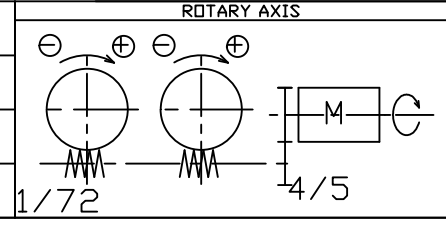
A2 TYPE  
FITTING METAL (4 SETS)  
取付金具 (4セット)



DETAIL OF CENTER BORE  
センター穴詳細

記号×訂正数	日付	訂正者	記事	チェック
△x				
△x				
△x				
△x				

- 1 OIL FILL PORT FOR BODY  
本体給油口 φ3/4
- 2 DRAIN PORT FOR BODY  
本体排油口 Rc1/4
- 3 OIL GAUGE FOR BODY  
本体用オイルゲージ
- 4 SERVO MOTOR  
サーボモータ



MACHINE MAKER	TITLE	CUSTOMER		
	CNC ROTARY TABLE			
MACHINE MODEL	CODE NO.	DESIGNED	CHECKED	APPROVED
	CNC202-2W-250FA	KAMAURA	YOSHIMOTO	
SCALE	1/3	DIR-NAME	CNC	
DATE	2008/MAR/19	DRWG NO.	TCA-D3053/0	

KS-CN180R-FA254