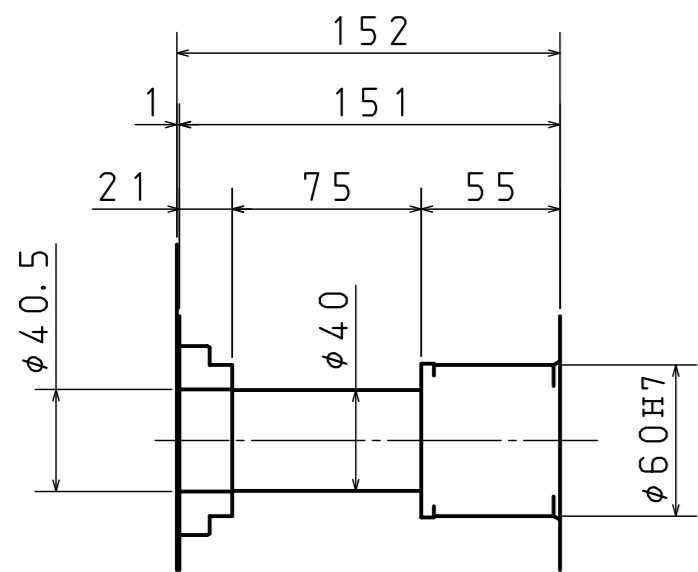
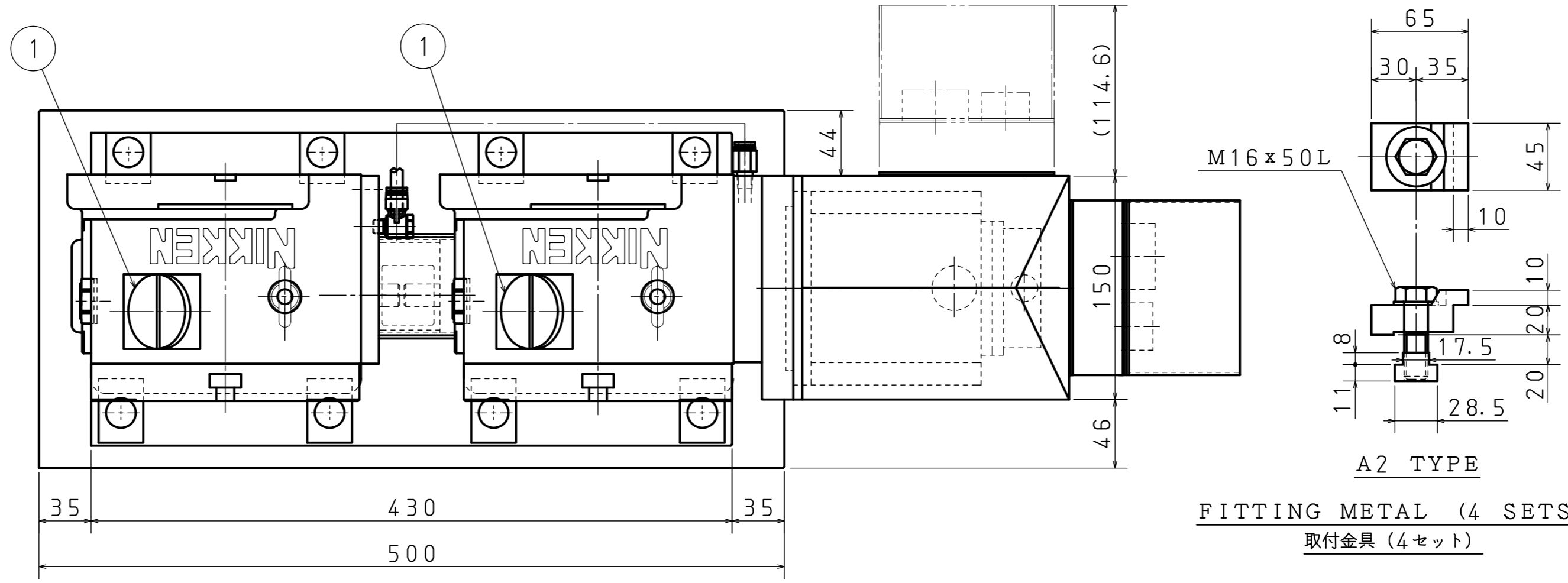


SPECIFICATION (仕様)	
DIAMETER OF TABLE テーブル直径	φ180mm
DIAMETER OF SPINDLE HOLE スピンドル穴径	φ60H7mm
CENTER HEIGHT センター高さ	175mm
WIDTH OF T-SLOT テーブルT溝巾	12H7mm
WIDTH OF GUIDE BLOCK ガイドブロック巾	18h7mm
INDEXING ACCURACY 割り出し精度	±20sec
CLAMPING METHOD ブレーキ方式	PNEUMATIC 空圧
CLAMPING TORQUE ブレーキトルク	31kgf・m 303N・m
NET WEIGHT 自重	135kg
INERTIA AT MOTOR SHAFT モーター軸換算イナーシャ	0.0012kg・cm・sec ²
GD ² /4	0.00012kg・m ²
SERVO MOTOR サーボモータ	FANUC aiF4/4000, φ1S8/3000
TOTAL REDUCTION RATIO 総ギヤ比	1/90
ROTATION SPEED 回転速度	22.2rpm 22.2min ⁻¹
MIN INCREMENT 最小設定単位	0.001°
MAX LOAD (VER.) 最大積載荷重 (縦使用時)	100kg
MAX LOAD (HOR.) 最大積載荷重 (横使用時)	*****
MAX CUTTING THRUST 最大切削力	42kgf・m 415N・m
MAX WORK INERTIA 最大ワークイナーシャ	4.1kg・cm・sec ²
GD ² /4	0.40kg・m ²



DETAIL OF CENTER BORE
センター穴詳細



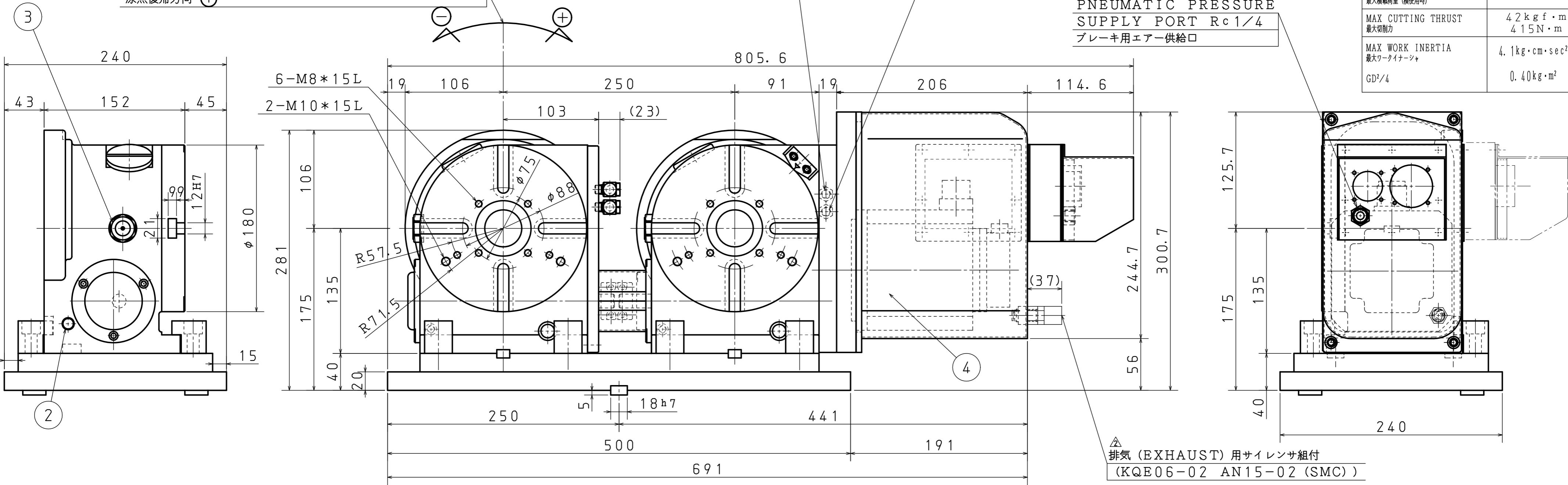
A2 TYPE
FITTING METAL (4 SETS)
取付金具 (4セット)

SLAVE SIDE BRAKE (CLAMP)
AIR HOSE CONNECTION (φ8)
従動側ブレーキ (クランプ)
φ8エアホース

SLAVE SIDE BRAKE (UNCLAMP)
AIR HOSE CONNECTION (φ8)
従動側ブレーキ (アンクランプ)
φ8エアホース

PNEUMATIC PRESSURE
SUPPLY PORT Rc 1/4
ブレーキ用エア供給口

ZERO-POINT RETURN ⊕ DIRECTION
原点復帰方向 ⊕

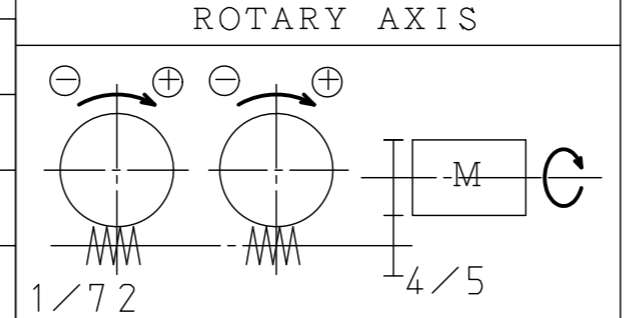


排気 (EXHAUST) 用サイレンサ組付
(KQE06-02 AN15-02 (SMC))

△KS-CN180R-FA447/0

記号×訂正数	日付	訂正者	記事	チェック
△1 × 1	2012/12/03	中野	モータ型式追加	
△2 × 2	2014/06/16	松本	排気用サイレンサ追加	
△3 ×				
△4 ×				

番号	内容
1	OIL FILL PORT FOR BODY 本体給油口 G3/4
2	DRAIN PORT FOR BODY 本体排油口 Rc 1/4
3	OIL GAUGE FOR BODY 本体用オイルゲージ
4	SERVO MOTOR サーボモータ



MACHINE MAKER	TITLE	CUSTOMER		
	CNC ROTARY TABLE			
MACHINE MODEL	CODE NO.	DESIGNED	CHECKED	APPROVED
CNC180-2W-250FA		FUJIMOTO	FUJIMOTO	YOSHIMOTO
SCALE	1/3	DIR-NAME	CNC	
DATE	2011/APR/26	DRWG NO.	TCA-D3106/2	

NIKKEN KOSAKUSHO WORKS, LTD.