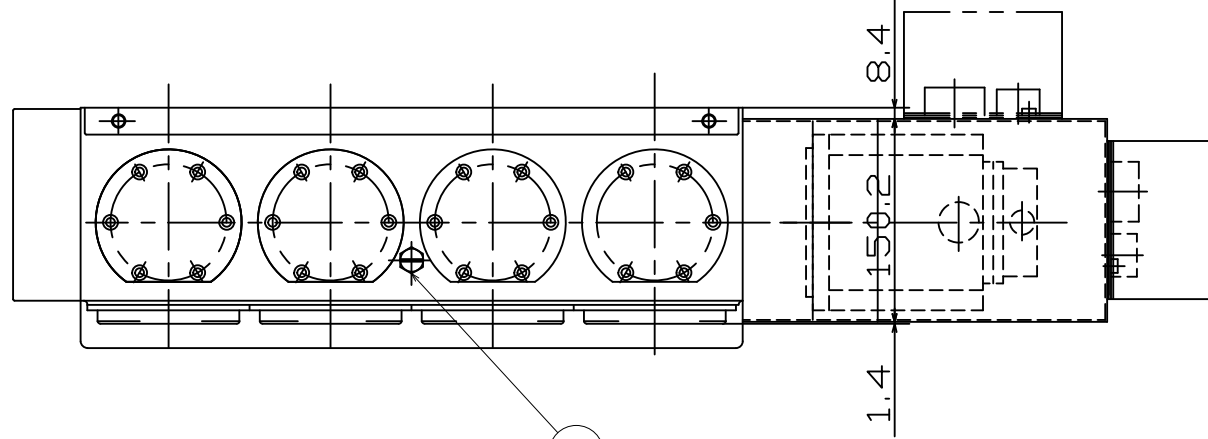
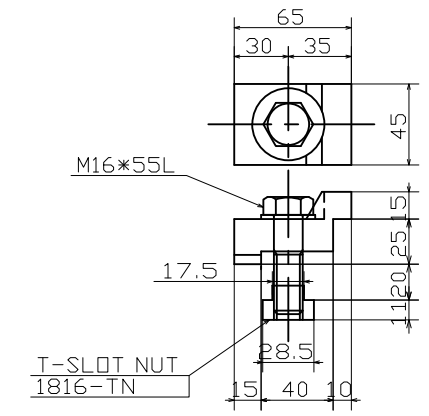


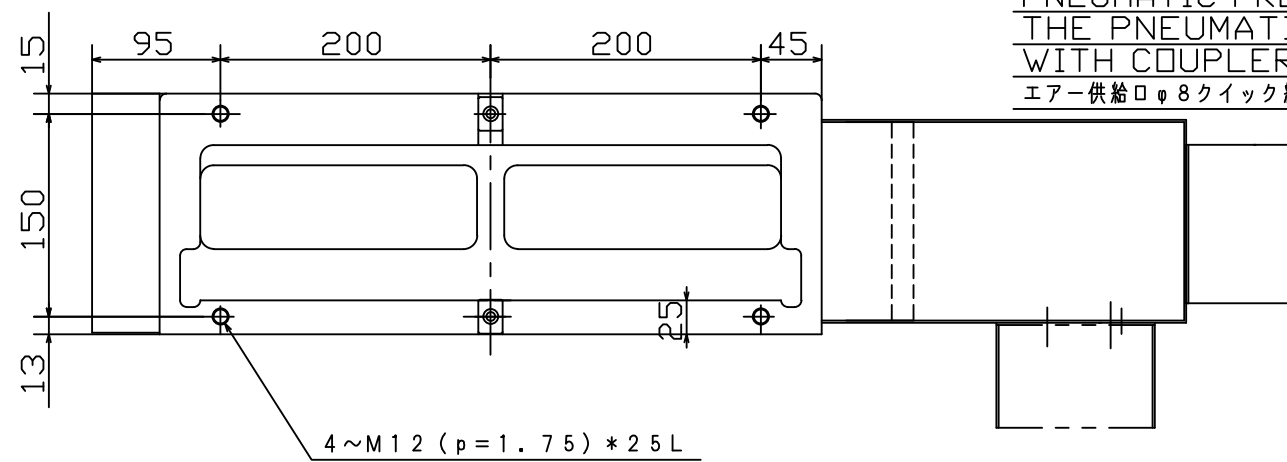
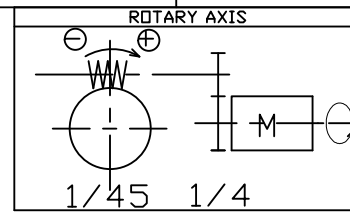
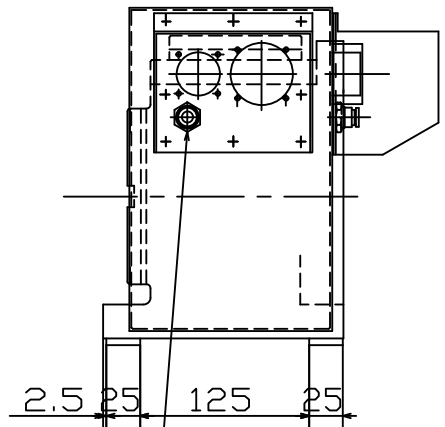
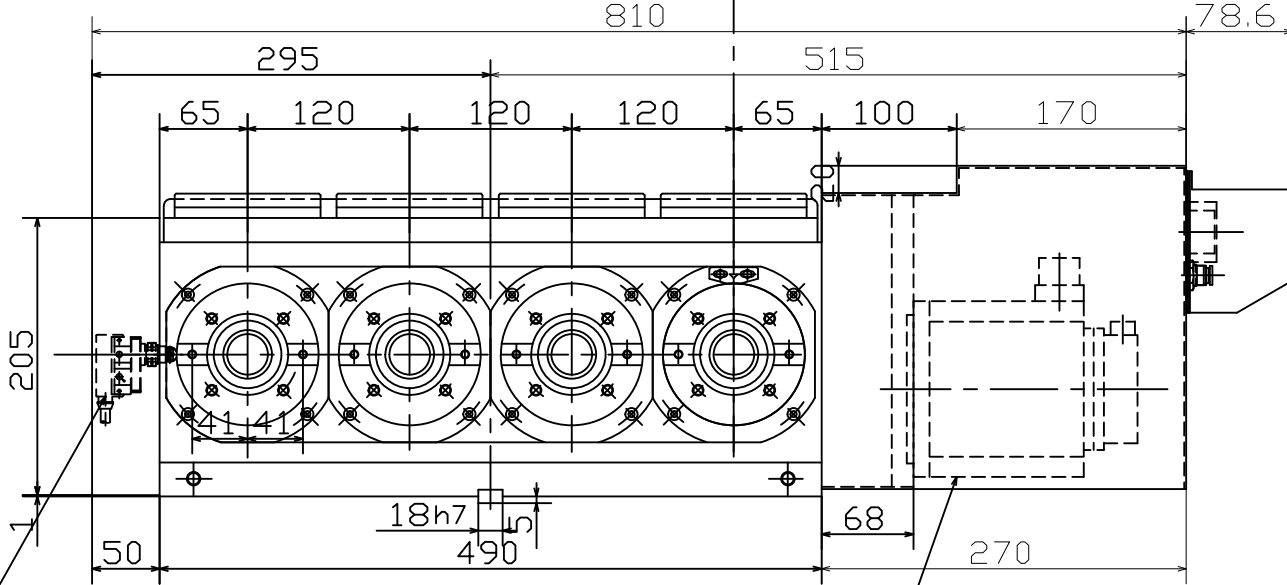
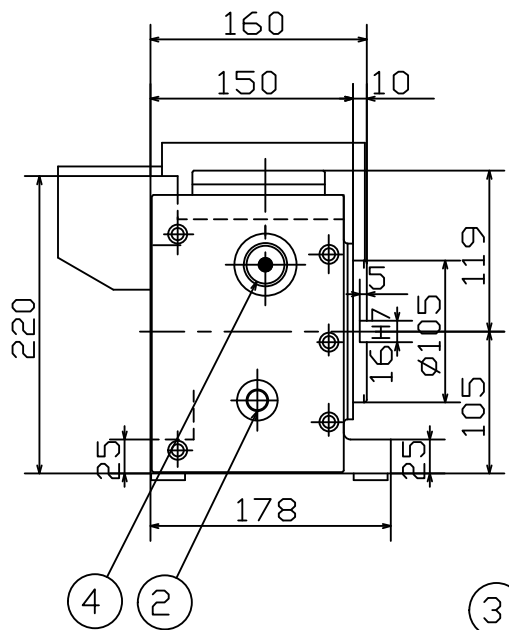
DETAIL OF CENTER BORE
センター穴詳細図



ZERO-POINT RETURN DIRECTION
原点復帰方向



FITTING METAL (EACH 4 SET)
取付け金具 (各4セット)



PNEUMATIC PRESSURE SUPPLY PORT
THE PNEUMATIC HOSE (φ8, 1.5m)
WITH COUPLER 20PF IS ATTACHED.
エア供給口φ8クイック継手(φ8ビニールホース, 1.5m付き)



KS-W4100R-FA10

SPECIFICATION (仕様)	
DIAMETER OF TABLE テーブル直径	φ105mm
DIAMETER OF SPINDLE HOLE スピンドル孔径	φ60H7mm
CENTER HEIGHT センター高さ	105mm
WIDTH OF T-SLOT テーブルT溝巾	16H7mm
WIDTH OF GUIDE BLOCK ガイドブロック巾	18h7mm
INDEXING ACCURACY 割り出し精度	±30sec
CLAMPING METHOD クランプ方式	PNEUMATIC 空圧
CLAMPING TORQUE クランプトルク	15kgf・m 147N・m
NET WEIGHT 自重	90kg
INERTIA AT MOTOR SHAFT モーター軸慣性モーメント	0.002kg・cm・sec ²
GD ² /4	0.0002kg・m ²
SERVO MOTOR サーボモータ	FANUC α4/4000I
TOTAL REDUCTION RATIO 減速比	1/180
ROTATION SPEED 回転速度	11.1rpm 11.1min ⁻¹
MIN INCREMENT 最小設定単位	0.001°
MAX LOAD (VER.) 最大積載荷重 (縦使用時)	VER 15kg
MAX LOAD (HOR.) 最大積載荷重 (横使用時)	HOR 30kg
MAX CUTTING THRUST 最大切削力	5kgf・m 49N・m
MAX WORK INERTIA 最大ワークイナーシャ	0.19kg・cm・sec ²
GD ² /4	0.019kg・m ²

図号	訂正数	日	付	訂正者	記	事	チェック
①					OIL SUPPLYPORT FOR BODY 本機供給口 M12		
②					DRAINPORT FOR BODY 本機排油口 Rc3/8		
③					LIMIT SWITCH リミットスイッチ		
④					OIL GAUGE FOR BODY 本機油圧ゲージ		
⑤					SERVO MOTOR サーボモータ		

MACHINE MAKER	TITLE	CUSTOMER		
	CNC ROTARY TABLE			
MACHINE MODEL	CODE NO.	DESIGNED	CHECKED	APPROVED
	CNC100-4W-120FA	FUJIMOTO	NISHIDA	KOBAYASHI
SCALE	1/3	DIR-NAME		
DATE	2003.12.19	TCA-40285/0		