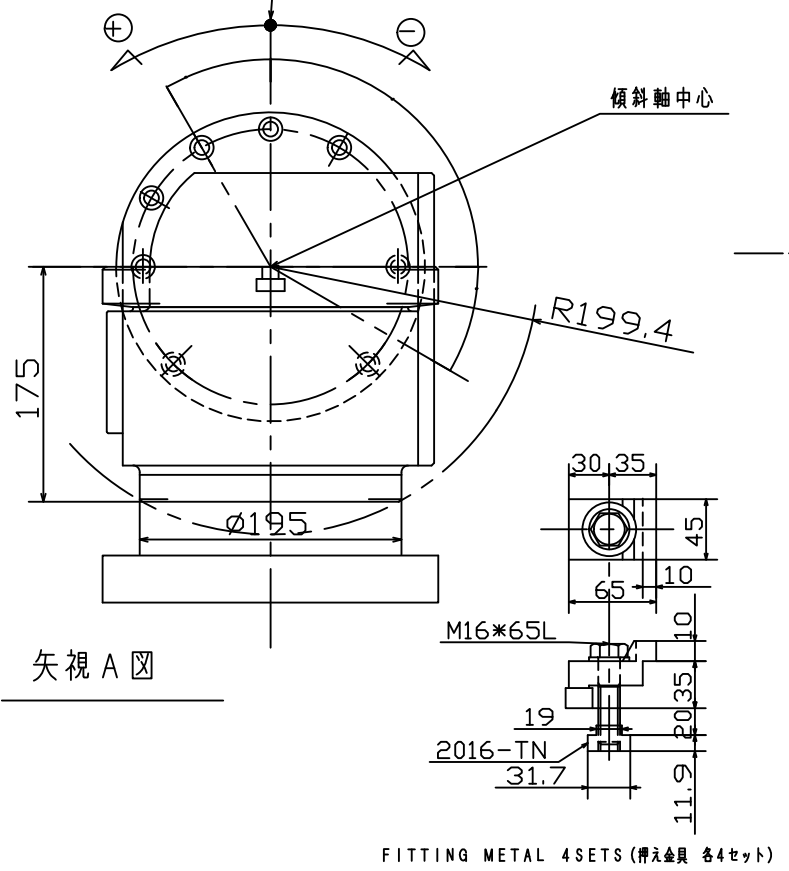


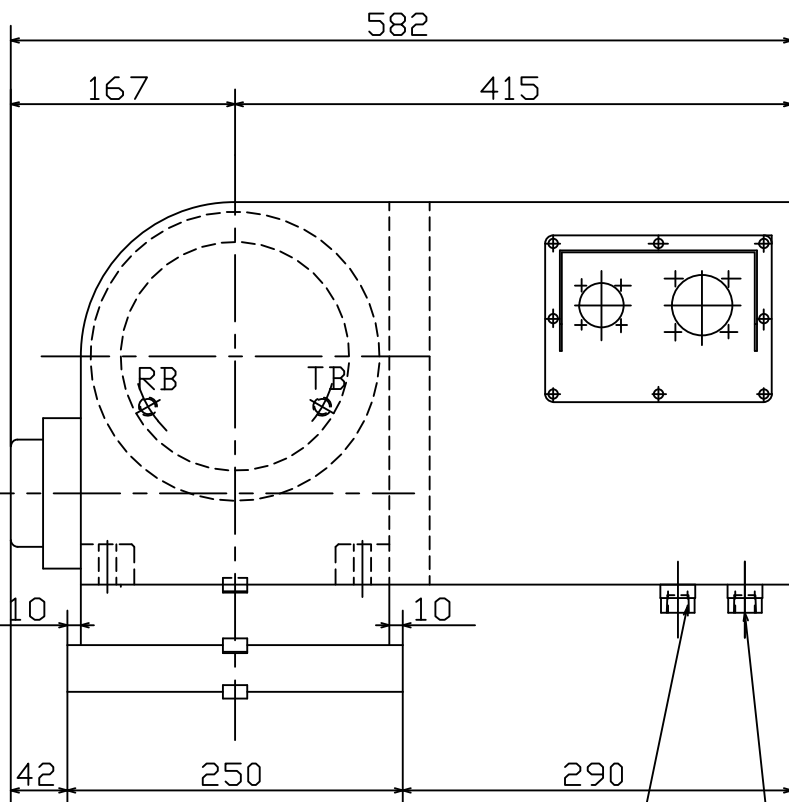
ZERO POINT RETURN ⊕ DIRECTION OF TILTING AXIS  
傾斜軸原点復帰方向 ⊕

ZERO POINT RETURN ⊕ DIRECTION OF ROTARY AXIS  
回転軸原点復帰方向 ⊕

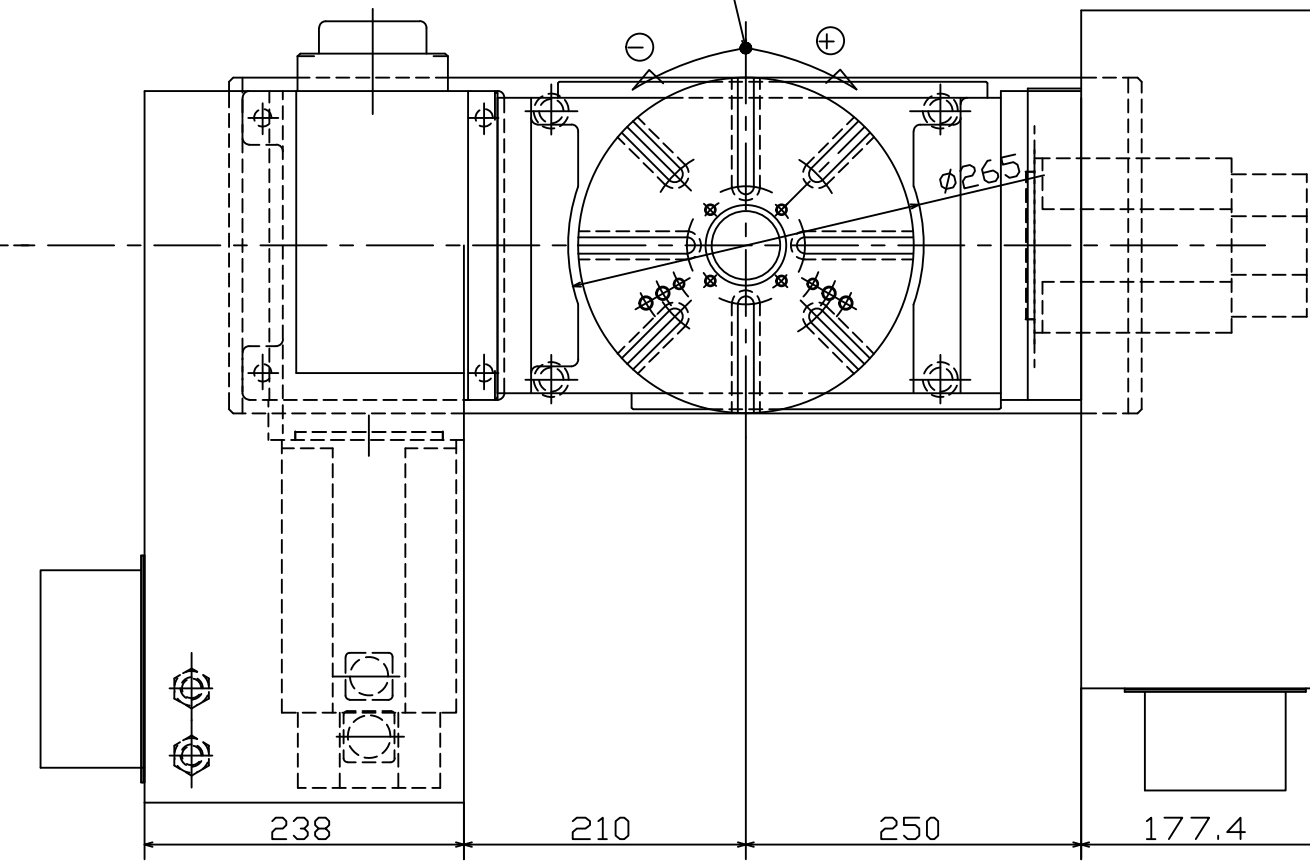


矢視 A 図

FITTING METAL 4SETS (押入金具 各4セット)



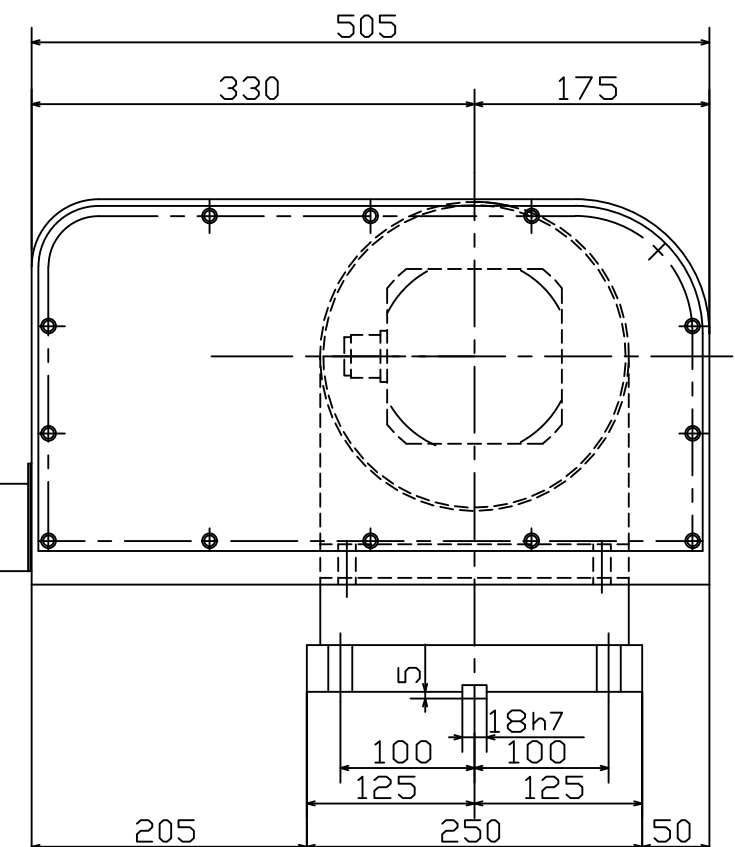
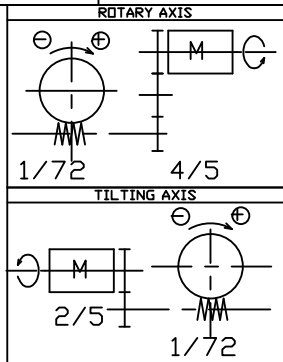
Rc3/8 clamp oil supply port  
Rotary axis



Rc3/8 clamp oil supply port  
Tilting axis

A →

ROTARY AXIS (回転軸)		SPECIFICATION (仕様)	
INDEXING ACCURACY 引出精度	±20sec	DIAMETER OF TABLE テーブル直径	φ250mm
CLAMPING TORQUE ブレーキトルク	60kgf・m 588N・m	DIAMETER OF SPINDLE HOLE スピンドル孔径	φ60H7mm
SERVO MOTOR サーボモータ	FANUC α3/3000	CENTER HEIGHT (90°) センター高さ	170mm
TOTAL REDUCTION RATIO 総減速比	1/90	TABLE HEIGHT IN HORIZONTAL POSITION (0°) テーブル上高さ	170mm
RAPID SPEED テーブル回転速度	22.2r.p.m. 22.2min <sup>-1</sup>	WIDTH OF T-SLOT テーブルT溝巾	12H8mm
INERTIA AT MOTOR SHAFT モータ軸慣性イナーシャ	0.0011kg・cm <sup>2</sup> GD <sup>2</sup> /4	WIDTH OF GUIDE BLOCK ガイドブロック巾	18h7mm
		TILT AXIS TRAVEL 傾斜角度範囲	30°~0°~ -105°
TILT AXIS (傾斜軸)		MAX LOAD (0°~30°) 最大積載荷重	80kg
INDEXING ACCURACY 引出精度	60sec	MAX LOAD (30°~90°) 最大積載荷重	50kg
CLAMPING TORQUE ブレーキトルク	50kgf・m 490N・m	CLAMPING METHOD ブレーキ方式	HYDRAULIC 油圧
SERVO MOTOR サーボモータ	FANUC α6/3000	MIN INCREMENT 最小設定値	0.001°
TOTAL REDUCTION RATIO 総減速比	1/180	NET WEIGHT 自重	163kg
RAPID SPEED テーブル回転速度	11.1r.p.m. 11.1min <sup>-1</sup>		
INERTIA AT MOTOR SHAFT モータ軸慣性イナーシャ	0.0016kg・cm <sup>2</sup> GD <sup>2</sup> /4		



KIND	TITLE	CUSTOMER		
	Tilting Rotary Table			
MACHINE MODEL	CODE NO.	DESIGNED	CHECKED	APPROVED
	5AX-250FA	吉本		小林
SCALE	1/4	DIR-NAME	CNC	
DATE	2003.04.04	DRWG NO.	TCA-A6029/0	